

# Toyota

Group Company



## ООО «АВТ Трейд»

официальный дилер

141580, Московская обл., Солнечногорский район,  
шоссе Москва - Санкт-Петербург 15 км от МКАД  
Тел. +7 (499) 940 90 47; Тел.+7 (495) 730 56 40  
E-mail info@avtmotors.ru; <http://www.hino-toyota.ru>

Грузовые и коммерческие автомобили

### Уважаемые Господа!

ООО «АВТ Трейд» предлагает Вашему вниманию автомобиль

**Hino 500 GD8JMTG (пневматическая подвеска) с КМУ Tadano TM-ZE 554 HS (Япония) с бортовой платформой 6,2x2,5x0,6**



## Спецификация шасси

Модификация	GD8JMTG-QHR
Категория	C
Колесная формула	4 x 2
Тип кабины	Цельнометаллическая, 3-х местная, 2-х дверная, откидывающаяся вперед, с 1-м спальным местом
<b>Массы, (кг)</b>	
Максимальная допустимая масса транспортного средства	12 000
Снаряженная масса шасси	4 130
Грузоподъемность шасси	7 870
Нагрузка на переднюю ось	3 900
Нагрузка на заднюю ось	8 100
<b>Двигатель</b>	
Модель	J08E-UR
Экологический класс	Евро-4
Тип	Дизельный, рядный, 6-ти цилиндровый, рабочий объем 7 684 см <sup>3</sup> , турбонаддув, система рециркуляции отработавших газов, common-rail
Максимальная мощность, (кВт (л.с.) / об/мин)	191 (260) / 2 500
Максимальный крутящий момент, (Н·м / об/мин)	794 / 1 500
<b>Трансмиссия</b>	
Производитель	HINO
Модель	LJ06
Тип	Механическая, с ручным управлением, 6-ступенчатая, синхронизированы 2 - 6 передачи
<b>Сцепление</b>	
Тип	Сухое, фрикционное, однодисковое с периферийным расположением пружин. Привод – гидравлический с пневматическим усилителем.
<b>Тормозная система</b>	
Тип	Привод пневматический, с разделением на контуры по осям, ABS, ASR, автоматический регулятор зазоров тормозных колодок

Передние тормоза	Барabanные
Задние тормоза	Барabanные
Стояночный тормоз	Пружинные энергоаккумуляторы на задней оси
Вспомогательная	Моторный тормоз
<b>Топливный бак</b>	
Ёмкость, (л)	300
<b>Тип подвески</b>	
Передняя	Зависимая, на продольных полуэллиптических рессорах, с гидравлическими телескопическими амортизаторами и стабилизатором поперечной устойчивости
Задняя	Зависимая, пневматическая с регулировкой уровня пола
<b>Шины</b>	
Передняя ось	Bridgestone M788 265/70R19,5 140/138 M
Задняя ось	Bridgestone M788 265/70R19,5 140/138 M

<b>Комплектация шасси</b>	
<b>Экстерьер</b>	
Передний бампер окрашен в цвет кабины, металлический	•
2-х составные зеркала бокового обзора со сферической дополнительной секцией	•
Переднее бордюрное зеркало	•
Правое бордюрное зеркало	•
<b>Шасси</b>	
Инструментальный ящик на раме	•
Запасное колесо	•
Запирающаяся крышка топливного бака	•
<b>Электрика шасси и светотехника</b>	
Передние противотуманные фары (интегрированы в основные блок-фары)	•
Задняя противотуманная фара	•

Подогрев зеркал бокового обзора	•
Гидроэлектропривод опрокидывания кабины	•
Регулировка высоты задней подвески из кабины (только для моделей с пневмоподвеской)	•
<b>Интерьер</b>	
Эргономичное кресло водителя с пневматической подвеской	•
Регулировка водительского сиденья по длине	•
Регулировка наклона спинки водительского сидения	•
Регулировка поясничного упора сиденья водителя	•
Тканевая обивка сидений	•
Матрас спального места	•
Электрические стеклоподъемники боковых дверей	•
Подогрев сидения водителя	•
Кондиционер	•
Отопитель салона увеличенной производительности	•
Съемная отделка заднего окна кабины	•
AM / FM аудиосистема	•
2 динамика аудиосистемы	•
Рукоятки на передних стойках для облегчения посадки в кабину	•
3-х точечные ремни безопасности водителя и переднего пассажира с инерционным натяжением	•
Индикатор непристегнутого ремня безопасности водителя	•
Звуковой сигнализатор движения задним ходом	•
Центральный замок	•
Кнопка отключения антипробуксовочной системы ASR	•
Индикатор работы двигателя в экономичном режиме на шкале тахометра	•
Корректор фар с ручной регулировкой	•

Стеклоочистители с переменной скоростью работы	•
Стекло в задней части кабины	•
Прорезиненное покрытие пола	•
Потолочные консоли для документов	•
2 солнцезащитных козырька	•
2 малые потолочные лампы для чтения карт	•
Потолочная лампа, большая	•
Складываемая спинка сиденья среднего пассажира с лотком для документов в спинке	•
Карманы для вещей в дверях кабины	•
Прикуриватель	•
Пепельницы в передних дверях, съемные	•
2 подстаканника в передней панели	•
<b>Запчасти и принадлежности</b>	
Набор инструментов (Домкрат, баллонный ключ, отвертка)	•

<b>Общие технические характеристики полнокомплектного автомобиля</b>	
Базовое шасси	Hino 500 MTG
Габаритные размеры автомобиля, мм:	
- длина	9100
- ширина	2500
- высота	3430
Колесная формула автомобиля	4x2
Колесная база, мм	5150
Полная масса автомобиля, кг	<b>11900</b>
Масса перевозимого груза, кг	5500
Габаритные размеры платформы, мм:	
- длина	6200
- ширина	2550
- высота	600
<b>Описание бортовой платформы</b>	
Основание бортовой платформы	Сварная рамная конструкция, с применением

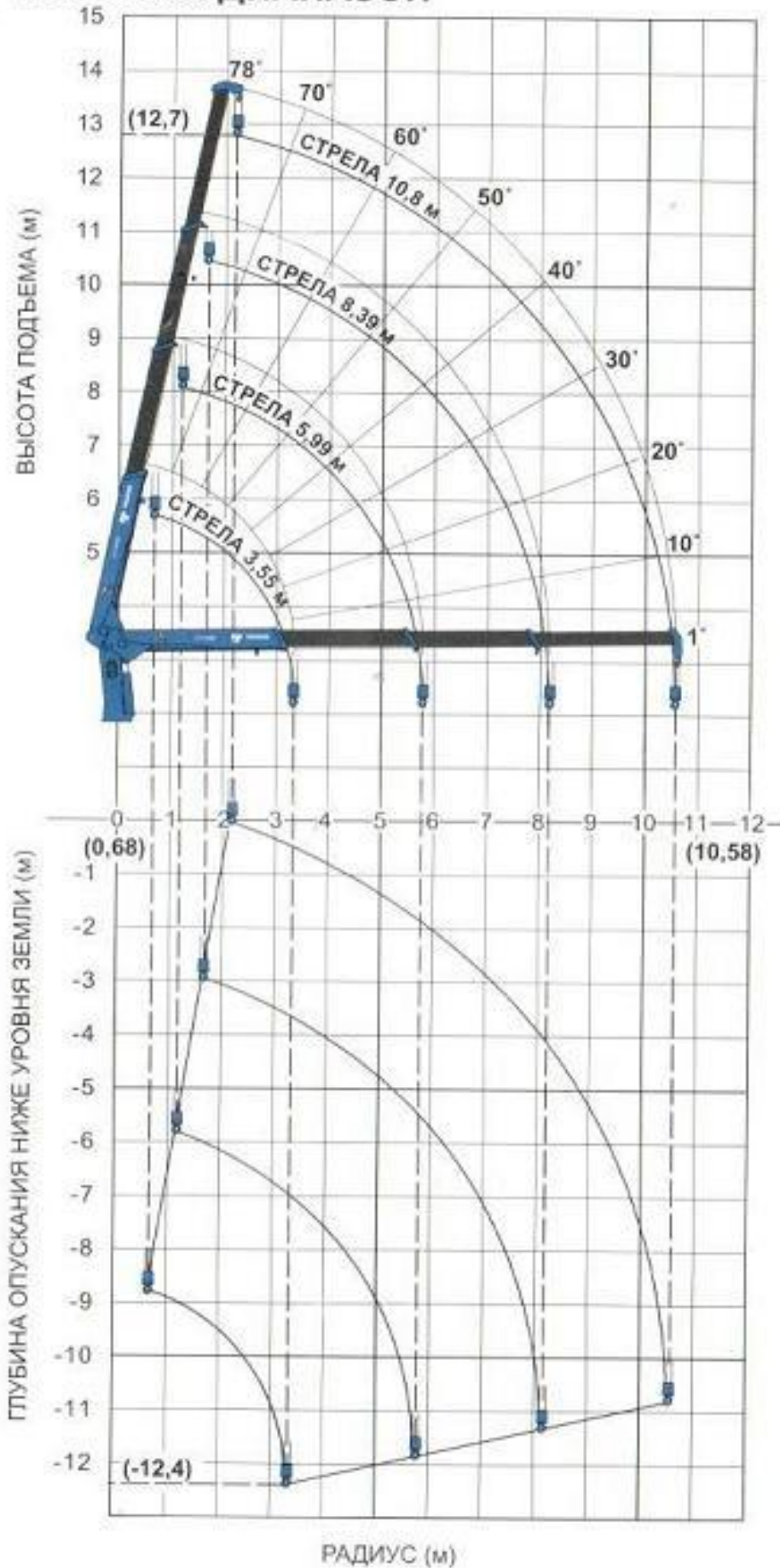
	<p>ультразвуковой дефектоскопии сварных швов. Состоит из продольных лонжеронов и поперечных балок, усиленных в местах стыка. По периметру приваривается универсальный окантовочный профиль.</p> <p>Дробеструйная обработка, промышленная многослойная окрасочная система (полиакриловая, антикоррозийная мастика Underbody Protection - для каркаса, полиуретановая и эпоксидная – для основания), окраска и сушка в окрасочной камере. Цвет окраски каркаса – черный, цвет окраски основания – светло-серый(цвет может быть изменен по требованию заказчика). Вся окраска производится в специальных окрасочных камерах с соблюдением технологии окраски.</p>
Крепление кузова к раме шасси	Стремянки в передней и средней части а/м, крепежные щеки – в задней части. Болты и момент затяжки выбираются согласно инструкциям производителя шасси.
Настил	Ламинированная фанера с противоскользящим покрытием. Оцинкованные петли крепления груза в окантовочном профиле платформы
Борта платформы	Алюминиевые борта 600 мм. По три оцинкованные петли на борт.
Стойки бортовой платформы	Съемные, болтовое соединение Опционально – быстросъемные, откидные
Угол открытия бортов, град.	170
Боковая защита	Боковая защита из алюминиевого профиля, соответствует техническому регламенту о безопасности колесных транспортных средств и ЕЭК ООН
Задний брус безопасности	Задний стальной противоподкатный брус с пластиковыми наконечниками, соответствует техническому регламенту о безопасности колесных транспортных средств и ЕЭК ООН
Прочее оборудование	Пластиковые крылья, брызговики. Боковые габаритные огни 3 на сторону.
Фурнитура	Оцинкованная
Надрамник под КМУ	Сварная рамная конструкция из стали 09Г2С, с применением ультразвуковой дефектоскопии сварных швов. Дробеструйная обработка, промышленная многослойная окрасочная система (полиакриловая, антикоррозийная мастика Underbody Protection), окраска и сушка в окрасочной камере. Цвет окраски надрамника – черный.
Крепление надрамника под КМУ к раме шасси	Крепежные щеки и крепежные шпильки. Болты и момент затяжки выбираются согласно инструкциям производителя шасси.

## Технические Данные КМУ Tadano TM-ZE554HS (Япония)

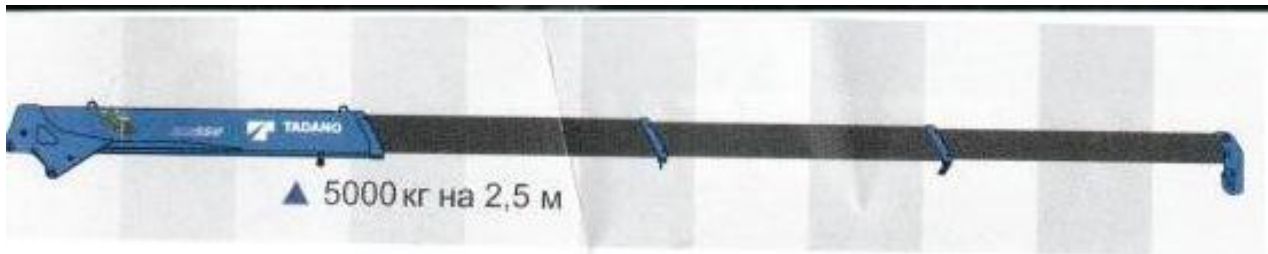
Технические Данные КМУ	
Модель	<b>TM-ZE554HS</b>
Грузоподъемность крана	<b>5000 кг на 2,5м</b>
Стрела	Полностью механизированная телескопическая стрела с семиугольной коробчатой конструкцией
Длина	3,55 м-10,8м
Скорость выдвижения	7,25м /21с
Максимальная высота крюка	12,7
Максимальный вылет стрелы	10,58
Лебедка	С приводом от гидромотора. Редуктор с прямозубыми цилиндрическими шестернями, с механическим тормозом
Максимальное усилие одинарного троса	9,9 кН
Максимальная скорость намотки одинарного троса	76м/мин (на 4-м слое)
Стальной трос (диаметр x длина)	8ммx82
Поворот	С приводом от гидромотора. Редуктор с червячной передачей. Непрерывный поворот на 360 градусов по замкнутому контуру на шарикоподшипниковом поворотном кольце. Автоматическая блокировка поворота
Скорость	2,5 об/мин
Выдвижные опоры	Горизонтальное выдвижение опор- ручное. Вертикальное выдвижение опор – гидравлическое. Тумблеры располагаются на основании крана
Ширина выдвижения	Макс.: 3,8 м, Ср.: 3,0 м, Мин. 2,2м
Гидравлическая система	Различные клапаны управления с интегрированными предохранительными клапанами.
Стандартные предохранительные устройства	<b>AML</b> (автоматический ограничитель момента)Индикатор нагрузки, Индикатор коэффициента момента нагрузки к расчётной нагрузке, Предупреждающий сигнал , Ограничитель нагрузки, <b>WHL</b> (ограничитель рабочей высоты) ,Индикатор нагрузки, <b>Предотвращение полной размотки, Клемма выключателя аварийной остановки, Сигнал полной намотки троса, Ограничитель подъема, Индикаторная лампа вала отбора мощности, Предохранительная защелка крюка, предохранительные клапаны, обратные и блокирующие клапаны.</b>

# TM-ZE554HS

## РАБОЧИЙ ДИАПАЗОН







## РАСЧЁТНЫЕ ГРУЗОПОДЪЁМНОСТИ – Пустое шасси

**Табл. А**

• Стрела 3,55 м												
Вылет стрелы (м)	2,5 <sup>н</sup> <sub>НУКВ</sub>	2,9	3,33									
Расчёт. грузоподъём. (кг)	5000	4000	3500									
• Стрела 5,99 м												
Вылет стрелы (м)	2,6 <sup>н</sup> <sub>НУКВ</sub>	2,8	3,6	4,0	4,5	5,0	5,77					
Расчёт. грузоподъём. (кг)	4000	4000	2880	2380	1930	1630	1280					
• Стрела 8,39 м												
Вылет стрелы (м)	2,6 <sup>н</sup> <sub>НУКВ</sub>	3,0	3,6	4,0	4,5	5,0	5,5	6,0	6,5	7,0	7,5	8,17
Расчёт. грузоподъём. (кг)	3080	3080	2880	2380	1930	1630	1380	1130	1080	950	850	730
• Стрела 10,8 м												
Вылет стрелы (м)	3,5 <sup>н</sup> <sub>НУКВ</sub>	4,0	4,5	5,0	6,0	7,0	8,0	9,0	10,0	10,58		
Расчёт. грузоподъём. (кг)	2080	2080	1930	1580	1130	950	750	630	530	500		

**Сборка шасси - Япония!**  
**Межсервисный интервал – 30 000 км.**  
**Гарантия на шасси – 3 года или 250 000км,**  
**в зависимости от того, что наступит ранее.**

**АВТ Трейд**  
 141580, Московская обл., Солнечногорский р-н, шоссе Москва- Санкт-Петербург, 15км от МКАД  
 Тел. +7(499)940-9047,  
 моб. +7(916)158-55-14